

ESCAVADEIRA HIDRÁULICA

ME130



PESO OPERACIONAL

Configuração padrão, reservatório de combustível cheio e operador de 80 kg

13.600kg

MOTOR

Fabricante	CUMMINS
Modelo	QSF 3.8 C 99
Potência líquida	99 hp (74 kW) @ 2.000 rpm
Torque máximo líquido	306 Nm @ 1.600 rpm
Aspiração	Turboalimentado
Cilindros	4
Cilindrada	3,8 ℓ
Sistema de injeção	Eletrônica
Certificado de emissão de poluentes	MAR 1 / Tier III
Filtro de ar com elementos principal e secundário com indicador de restrição.	

PARTE RODANTE

Corrente de esteira engraxada, reforçada, com embuchamento selado.	
Roletes inferiores (cada lado)	7
Roletes superiores (cada lado)	2
Comprimento da esteira	2.880 mm
Bitola	1.990 mm
Sapatas	500 mm
Número de sapatas (cada lado)	43

COMPARTIMENTO DO OPERADOR

Alavancas pilotadas para comando dos movimentos de translação, giro, lança, braço de penetração e caçamba. Assento do operador com apoio braço, encosto de cabeça e regulagens de posição. Display eletrônico para comando e diagnóstico de todas as funções vitais da máquina. Função auto-idle, indicação de manutenção, seletor de modos de trabalho e velocidades eletrônicos. Ar condicionado.

SISTEMA HIDRÁULICO

Bomba de pistões axiais com fluxo variável e sistema de regulagem	
Vazão Máxima	2 x 120 ℓ/min
Pressão Máxima	34,3 Mpa (343 bar)
Comandos hidráulicos	
As alavancas de acionamento, posicionadas ergonomicamente junto ao apoio dos braços do operador permitem confortável operação por longas jornadas de trabalho.	
Sistema de giro	
1 motor	Pistões axiais de deslocamento fixo
Velocidade	11,9 rpm
Freio	Aplicado por mola e liberado hidraulicamente com amortecimento
2 motores	Pistões axiais, 2 velocidades
Comando final	Redutor planetário
Força na barra de tração	113 kN

Velocidades	Frente/ré
Baixa	3,34 km/h
Alta	5,5 km/h

SISTEMA ELÉTRICO

Voltagem	12 V
Baterias	2
Capacidade	120 Ah
Farol dianteiro na lança	2
Farol no topo da cabine	2
Farol no chassi superior	2

CONFIGURAÇÃO E DESEMPENHO

Caçamba padrão	0,56 m³
Braço monobloco	4.600 mm
Braço de penetração	2.500 mm
Força de escavação (caçamba)	9.177 kgf
Força de escavação (braço)	7.138 kgf
Profundidade máxima de escavação	5.542 mm
Altura máxima de escavação	8.343 mm
Alcance máximo (nível do solo)	8.336 mm
Pressão específica sobre o solo	0,47 kg/cm²

CAPACIDADES DE SERVIÇO

Reservatório de combustível	270 ℓ
Óleo de motor	14,0 ℓ
Sistema de arrefecimento	20,0 ℓ
Motor de giro	1,8 ℓ
Motor de translação (cada)	2,5 ℓ
Reservatório hidráulico	159 ℓ

A FORÇA E A TRADIÇÃO  
ESTÃO DE VOLTA AO BRASIL

A MICHIGAN BRASIL reserva-se o direito de implantar melhorias no projeto e alterações nas especificações a qualquer momento, sem contrair nenhuma obrigação de instalá-las em unidades vendidas anteriormente. As especificações, descrições e materiais ilustrativos aqui contidos refletem corretamente os dados conhecidos na data da publicação, mas podem variar de região para região, e estão sujeitos a alterações sem prévio aviso. As ilustrações podem incluir equipamentos opcionais e acessórios e podem não incluir os equipamentos padrão.

MICHIGAN®

michigangroup.com.br @michiganbrasil



ME130

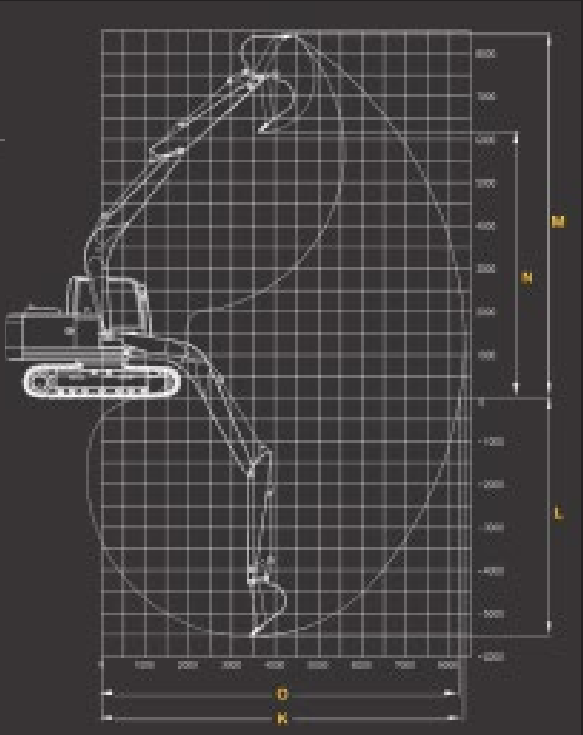
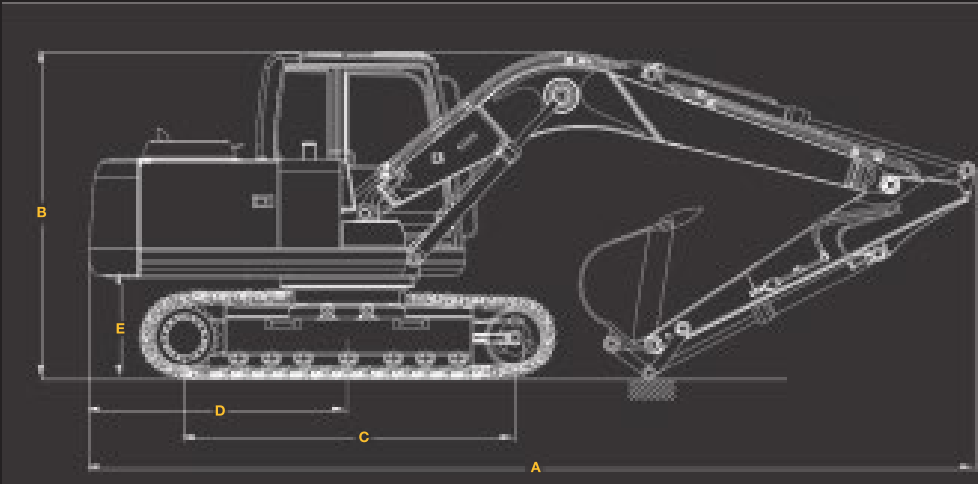


Pequena no tamanho, gigante na operação!

DIMENSÕES

A. Comprimento total	7.730 mm
B. Altura total	2.870 mm
C. Distância entre a roda guia e motor de translação	2.880 mm
D. Raio, centro de giro até a extremidade traseira	2.400 mm
E. Vão livre do solo até o contrapeso	924 mm
F. Bitola	1.990 mm
G. Largura total	2.490 mm
H. Largura da estrutura superior	2.500 mm
I. Largura da sapata padrão	500 mm
J. Vão livre sobre o solo até o chassi inferior	422 mm
K. Raio máximo de escavação	7.730 mm
L. Profundidade máxima de escavação	5.542 mm
M. Altura máxima de escavação	8.343 mm
N. Altura máxima de descarga	6.160 mm
O. Alcance máximo de escavação ao nível do solo	8.214 mm

IMPLEMENTO: Caçamba padrão 0,56 m³  
OPCIONAL: Sistema GPS com telemetria



A FORÇA E A TRADIÇÃO  
ESTÃO DE VOLTA AO BRASIL

A MICHIGAN BRASIL reserva-se o direito de implantar melhorias no projeto e alterações nas especificações a qualquer momento, sem contrair nenhuma obrigação de instalá-las em unidades vendidas anteriormente. As especificações, descrições e materiais ilustrativos aqui contidos refletem corretamente os dados conhecidos na data da publicação, mas podem variar de região para região, e estão sujeitos a alterações sem prévio aviso. As ilustrações podem incluir equipamentos opcionais e acessórios e podem não incluir os equipamentos padrão.

MICHIGAN®